



## Warszawa Praga-Południe Grochów Mieszkanie na sprzedaż za **806 140 PLN**

pow. 68,36 m<sup>2</sup>

3 pokoje

piętro 1 z 3

2019 r.

11 792,57 PLN/m<sup>2</sup>

### Opis nieruchomości:

#### ŚLICZNE TRZY POKOJE

Piękne przestronne 3 pokojowe mieszkanie z bardzo dużym tarasem w nowo wybudowanym kameralnym budynku. Mieszkanie południowo- wschodnie sprawia że jest dobrze nasłonecznione .

Bardzo atrakcyjne miejsce na Pradze Południe zarówno pod względem istniejącej infrastruktury, jak i możliwości szybkiej komunikacji z centrum Warszawy. Walory te znakomicie wpisują się w potrzeby przyszłych mieszkańców tej części Warszawy. Mieszkanie znajduje się na 1 piętrze w 3 piętrowym budynku z 2019r.

Nieruchomość składa się z :

- pokoju dziennego z aneksem kuchennym ( 30 m2) wraz z tarasem 34 m2 oraz balkonem 4 m2
- sypialni (10,4 m2)
- pokoju ( 10,4 m2)
- łazienki ( 4,6 m2)
- WC (1,5 m2)
- przedpokoju ( 14,1 m2)

Wysoki standard wykończenia, nowoczesny sprzęt AGD, gres polerowany ,klimatyzacja to jedne z licznych zalet tego mieszkania.

W pobliżu osiedla znajdują się przystanki komunikacji miejskiej. W niedalekiej odległości powstaną również II linia metra (Rondo Wiatraczna) oraz Trasa Olszynki Grochowskiej, co znacząco podniesie komfort mieszkania na Goławiu. Centra handlowe takie, jak C.H. Promenada, King Cross czy C.H. Goław, bazar Szembeka oferują duży wybór sklepów i łatwy dostęp do usług potrzebnych na

### Dodatkowe informacje:

Numer oferty:	GP736492
Stan prawny:	własność
Umeblowanie:	Częściowo
Sprzęt AGD:	Tak
Typ kuchni:	Z oknem otwarta na salon
Balkon/taras:	Tak
Miejsce postojowe:	Tak
Typ miejsca postojowego:	podziemne
Czynsz:	580 PLN

### Kontakt do doradcy:

Przemysław Marciszewski

tel.: +48 784 513 261

e-mail: p.marciszewski@grandproperties.p  
|



co dzień.

Do mieszkania przynależy miejsce postojowe w garażu podziemnym dodatkowo płatne 30.000 zł oraz komórka lokatorska płatna 12,000

Materiał budynku: pustak

Okna: plastikowe

Ogrzewanie: miejskie

Rok budowy: 2019

Stan wykończenia: do zamieszkania

Czynsz: 580 zł

Forma własności: pełna własność

ZAPRASZAM NA PREZENTACJE

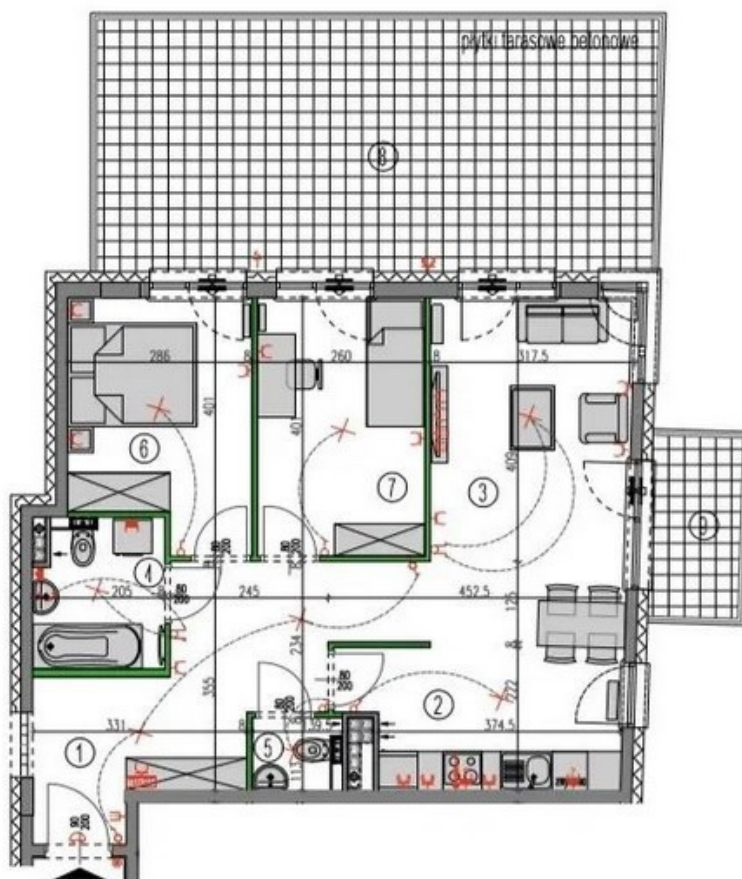
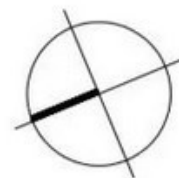
## Galeria zdjęć:











Zobacz galerię online:



KLIKNIJ  
LUB  
ZESKANUJ

Zobacz na interaktywnej mapie:



KLIKNIJ  
LUB  
ZESKANUJ

